



Satakunnan hyvinvointialueen valvonta - tilannekatsaus

Katri Siiri-Valovirta
Yhteiset palvelut yksikön päällikkö
Porin perusturva



Satakunnan hyvinvointialue

Satakunta

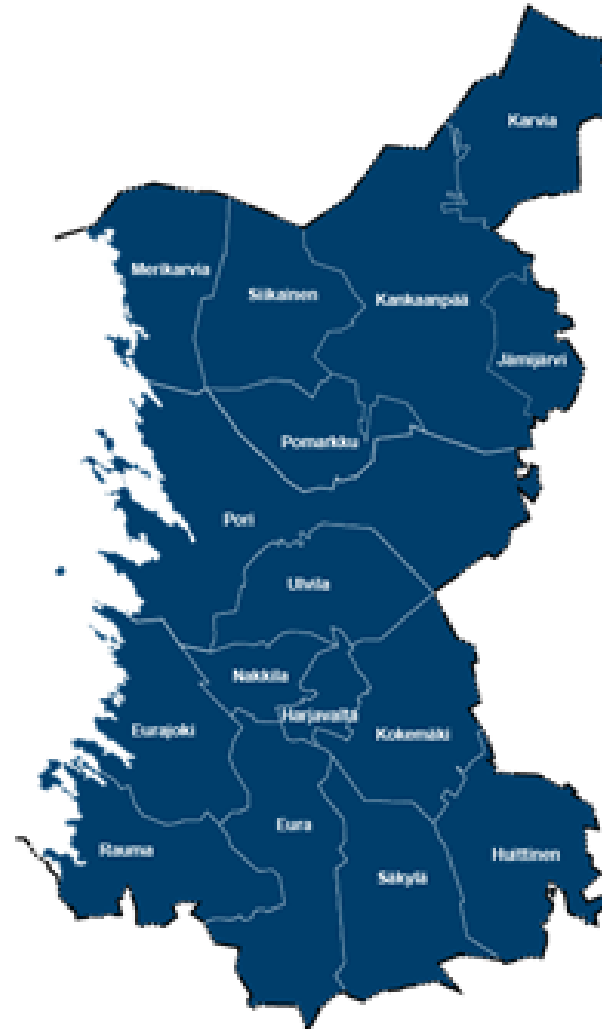
215 440 asukasta

16 kuntaa

3 yhteistoiminta-alueita

4 kuntaa, jotka tuottavat itse kaikki sote-palvelut

11 julkista sote-palveluntuottajaa



Satakunnan haasteet (THL):

- Palveluiden pirstaleisuus ja painotus raskaisiin palveluihin
- Päihde- ja mielenterveysongelmien suuri kuorma
- Vanheneva väestö

20 terveysasemaa

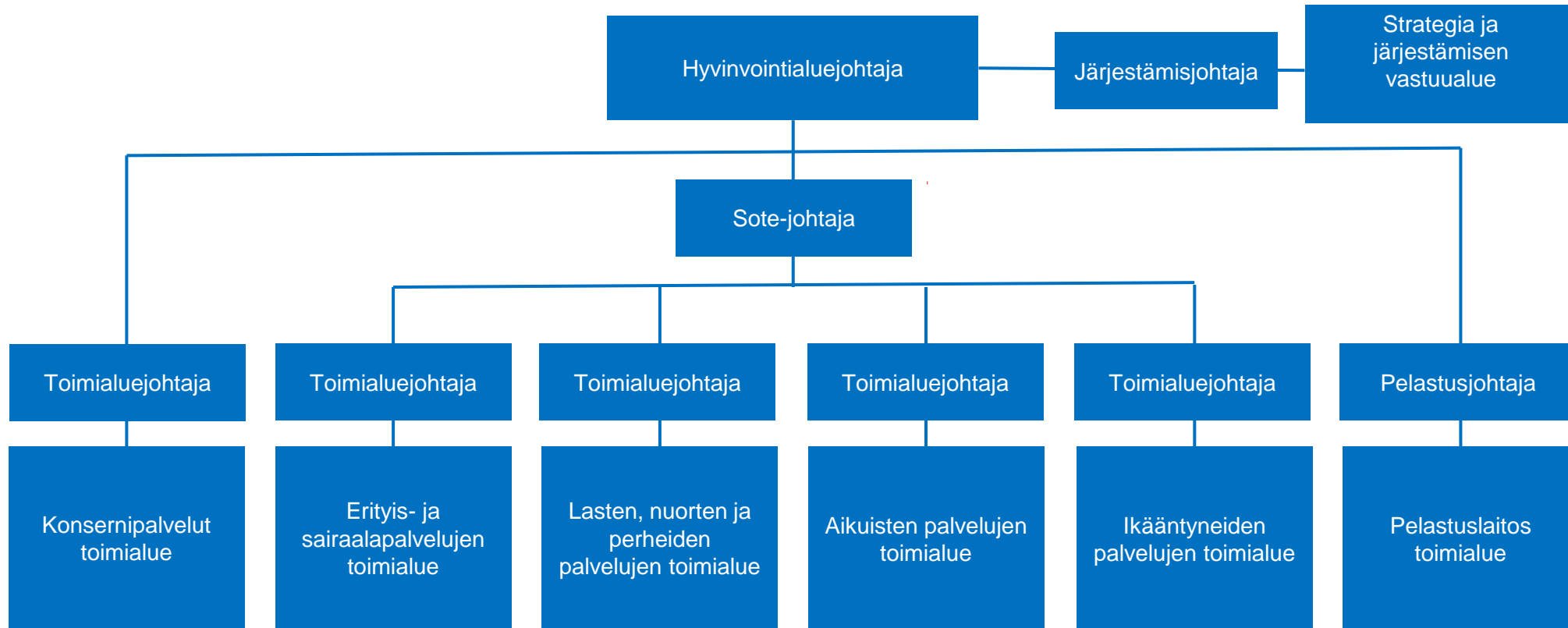
10 terveyskeskussairaalaa

4 julkista, erikois-sairaanhoidon palveluja tuottavaa sairaalaa

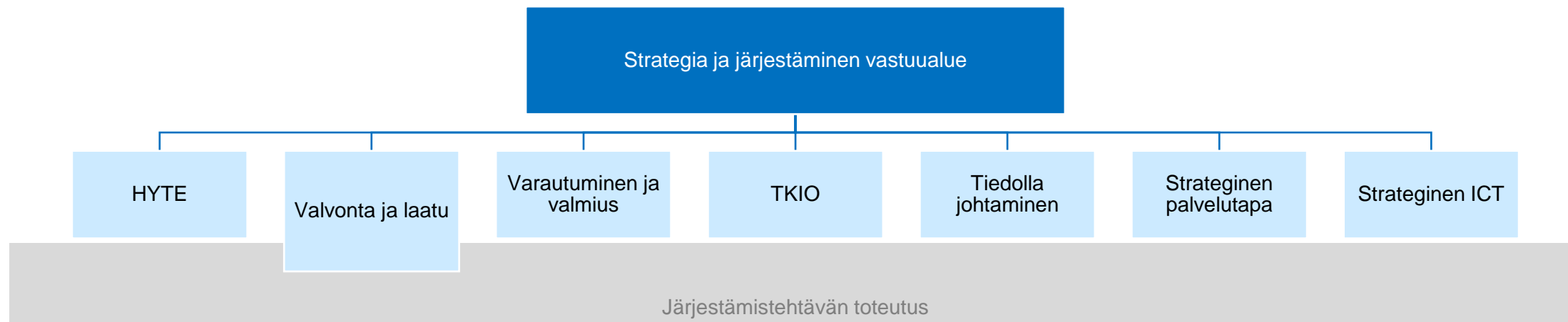
800 sote-alan yritystä ja noin 4 500 järjestöä, jotka ovat osa maakunnan palvelu-tuotannon kokonaisuutta



Johtamisjärjestelmä

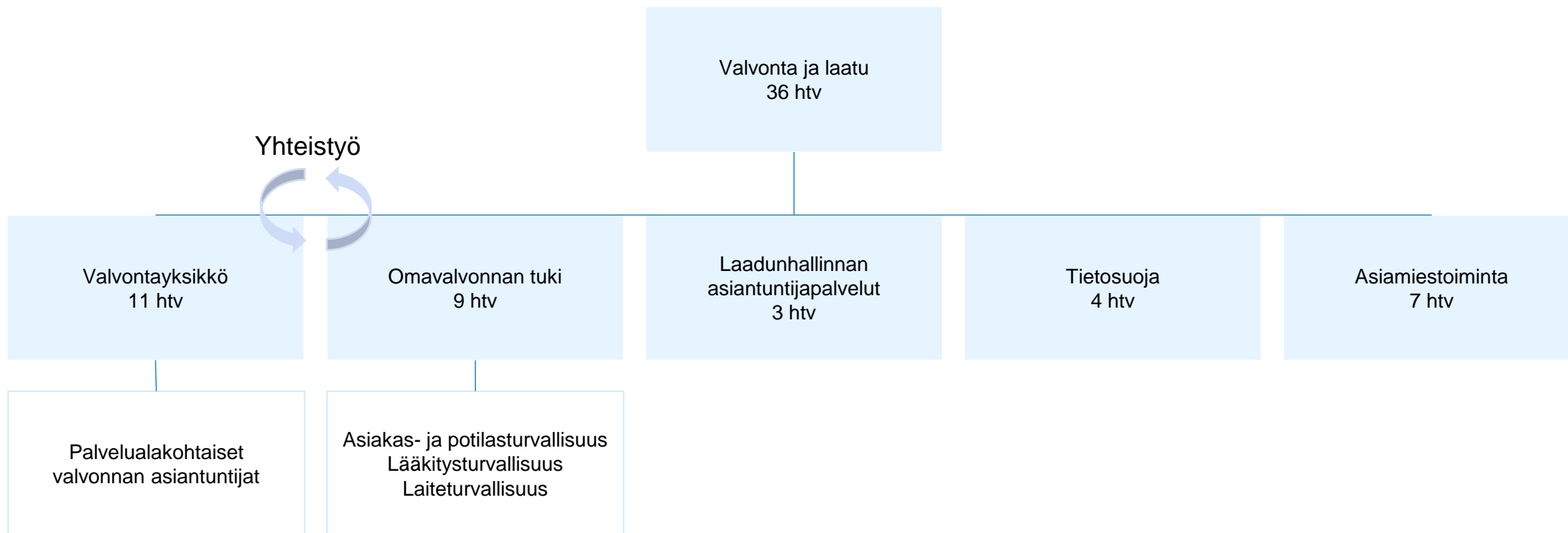


Strategia ja järjestäminen vastuualue toimii hyvinvointialuejohtajan alaisuudessa. Vastuualue palvelee kaikkia toimialueita.



Laatu ja valvonta yksikkö

- Alustavat resurssit:





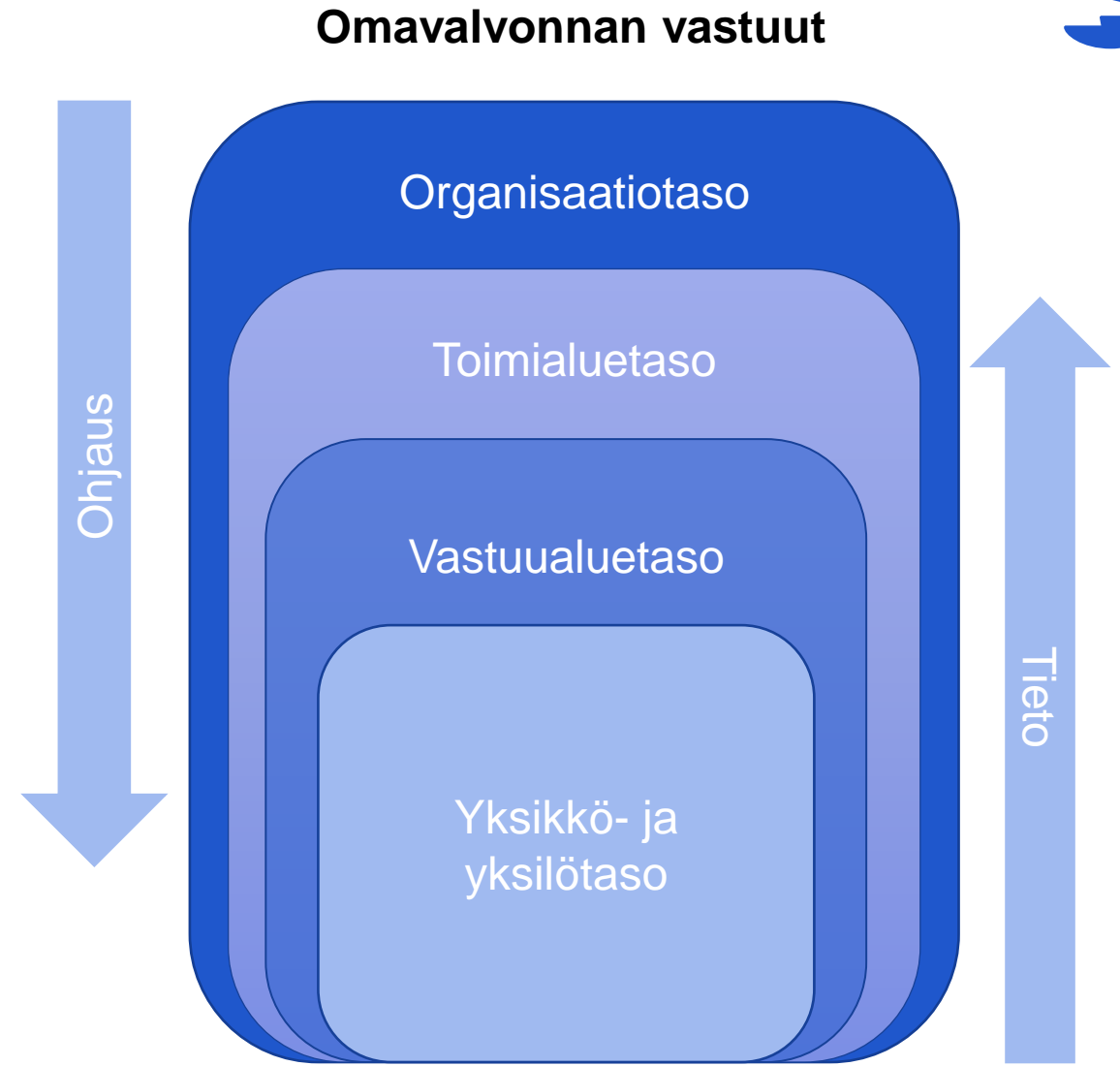
Omavalvonnan sekä ohjauksen ja valvonnan valmistelu

- Aloitettu Satasote-rakennemuutoshankkeessa (50 % hankekoordinaattori)
- Valmistelua jatkettu 2022 järjestämistoiminnot kokonaisuudessa sekä osana Tulevaisuuden sote-keskus hanketta
 - Omavalvonnan valmistelu 50 % koordinaattori
 - Valvonnan valmistelu 50% koordinaattori
 - Iäkkäiden palveluiden valvonnan valmistelu 50% koordinaattori
- Alueellinen valvonnan asiantuntijoiden verkosto



Omavalvonta

- Omavalvontaohjelma työn alla → päätöksentekoon 19.12
 - **Kansallinen malli?**
- Omavalvontaohjelmaan liitettävät suunnitelmat ovat työn alla:
 - Asiakas- ja potilasturvallisuussuunnitelma,
 - Omavalvontasuunnitelmapohja ja
 - Lääkehoitosuunnitelmapohja
- Omavalvonnan ohjelmistot työn alla
- Omavalvonnan vastuut määriteltynä hallintosääntöön



Valvonnan nykytila Satakunnassa

- Alueella ei ole keskitettyä valvontakäytäntöä muualla kuin lastensuojelussa, jossa Satakunnan lastensuojelun kehittämissyksikkö osallistuu valvontaan, kehittää ja yhtenäistää käytäntöjä
- Valvontaa tehdään pääosin oman työn ohessa (koko alueella ainoastaan 1 kokoaikainen valvontakoordinaattori)
- Valvonnan käytänteet vaihtelevat niin kunnittain kuin myös palvelualueittain
- Resurssit yhtä lailla vaihtelevat ja haasteelliset
- Valvonnassa ei ole käytössä yhtenäisiä tietojärjestelmiä, lomakkeita tai ohjeita. Valvontatieto on pirstaleista.



Valvonnan kehittäminen hyvinvointialueelle

Valvontaprosessit ja -käytännöt

- Valvonta tulee perustumaan laadittuun valvontasuunnitelmaan ja valvonnan vuosikelloon
- Valvontaprosessien mallinnus käynnissä ja osin valmiina
 - Ilmoitus- ja lupa-asioiden käsittely
 - Toiminnanaikainen ohjaus ja valvonta
 - Sopimusvalvonta

Valvontatiedon hallinta

- Sähköisen valvontaohjelman pilotointi käynnissä
 - Tavoitteena löytää paras mahdollinen väline valvonnan suunnitteluun, toteutuksen tueksi ja raportointiin



Valvontayksikkö htv 11 (strategia ja järjestäminen)

- Valvonnan suunnittelu
- Ilmoitus- ja lupa-asioiden käsittely ja lausunnot (sis.toimipaikkakäynnit)
- Palvelutuottajien neuvonta, ohjaus ja kouluttaminen omavalvonnan eri osa-alueisiin
- Palvelutuottajien ja oman toiminnan toiminnanaikainen ennakoiva valvonta (ohjaus- ja arviointikäynnit)
- Palvelutuottajien ja oman toiminnan reaktiivinen valvonta poikkeamahavaintojen, ilmoitusten, muistutusten ja kanteluiden perusteella
- Sääntökirjojen laadintaan osallistuminen
- Palveluseteliryttäjien hyväksyntä
- Valvonnan määräaikainen raportointi
- Yhteistyö toimialueiden ja valvontaviranomaisen kanssa
- Valvonnan kehittäminen ja kansallinen yhteistyö (kansallisten painopisteiden toteutus hva:lla)

Lasten, nuorten ja perheiden palvelujen Toimialue

- Vastaa omavalvonnan suunnittelusta ja toteutuksesta

Aikuisten palvelujen toimialue

- Vastaa omavalvonnan suunnittelusta ja toteutuksesta

Ikäntyneiden palvelujen toimialue

- Vastaa omavalvonnan suunnittelusta ja toteutuksesta

Erityis- ja sairaalapalvelujen toimialue

- Vastaa laadun, asiakas- ja potilasturvallisuuden suunnittelusta ja toteutuksesta (v-24 omavalvonta)



Yhteistyö

- Valvonnan kansallinen yhteistyöfoorumi
- Yhteistyötä yta-alueen sisällä muiden hyvinvointialueiden valmistelijoiden kanssa
- Varsinais-Suomen ylikunnallinen valvontakeskushankeen materiaalit ja koulutukset kehittämistyön tukena
- Asiakas- ja potilasturvallisuuskeskus
- Yhteistyössä valvontaviranomaisen kanssa tulisi määritellä ohjauksen ja valvonnan vastuut, tehtävänjako ja yhteistyörakenteet



Sote-valvonnan haasteet

- Lopulliset päätökset organisaatiosta ja resursseista puuttuu
- Valvonnan resursointi hyvinvointialueella (mitoitus, riittävyys, osaamisvaatimukset) Valvonnan resurssointiin ja valvontaa toteuttavien henkilöiden pätevyysvaatimukseen ei ole valtakunnallista ohjeistusta.
- Omavalvontaohjelman kansallinen rakenne tulossa, eli ei vielä hyvinvointialueiden hyödynnettävissä (hva:t erilaisilla malleilla liikkeelle)
- Valvontalaki vasta tulossa
- Omavalvonnan ja valvonnan käsitteiden epäselvyys (käsitteet sekoittuvat)