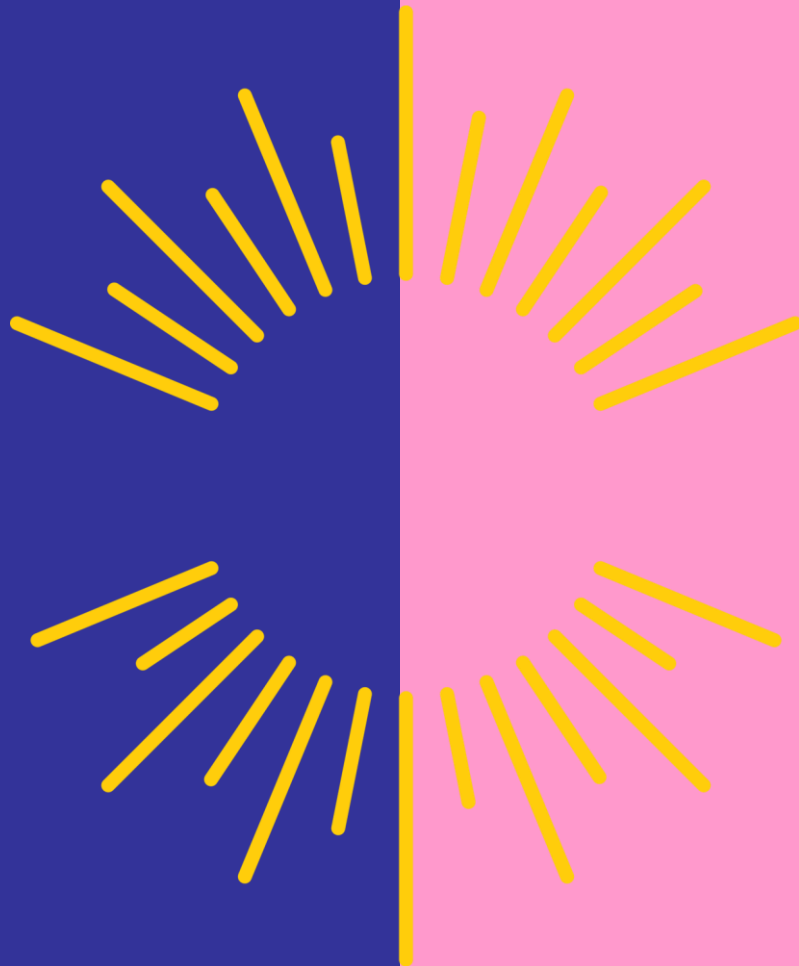


# Valvontatehtävä Lapin hyvinvointialueella

Liisa Niiranen



[lapha.fi](http://lapha.fi)

Lapin hyvinvointialue

Lappi büresveadjuinguovlu  
Lappi pyereestváijeemkuávu  
Lappi pue rrváájjamvu vdd

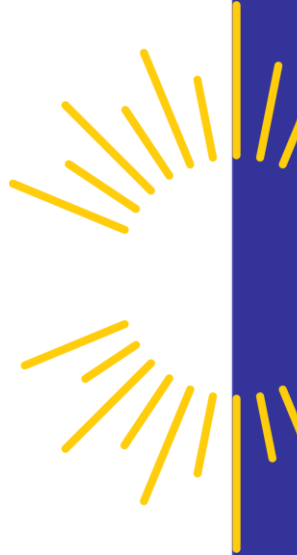
# Organisaatiomalli

## **Hyvinvointialue on jaettu kolmeen toimialaan, joita johtavat toimialajohtajat:**

- Sosiaalipalvelut
- Terveyspalvelut
- Pelastustoimi

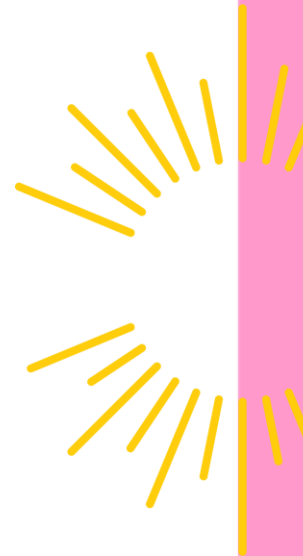
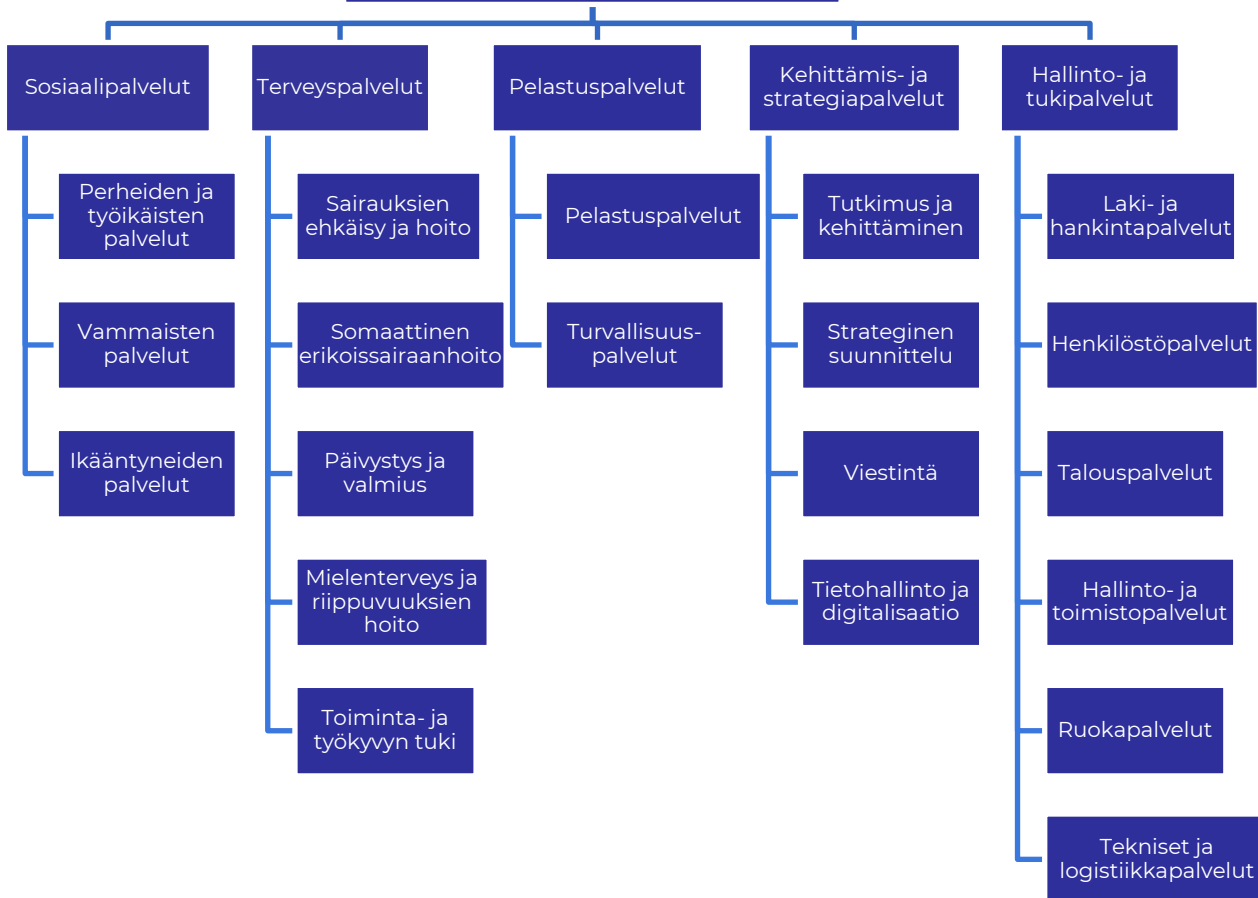
## **Toimialat on jaettu vastuualueisiin, joita johtavat vastuualuejohtajat:**

- Sosiaalipalvelut:  
perheiden ja työikäisten palvelut, vammaisten palvelut ja ikääntyneiden palvelut
- Terveyspalvelut:  
toiminta- ja työkyvyn tuki, mielenterveys ja riippuvuuksien hoito,  
sairauksien ehkäisy ja hoito, somaattinen erikoissairaanhoito sekä päivystys ja valmius
- Pelastustoimi: pelastuspalvelut ja turvallisuuspalvelut



# Toimialajako

## Lapin hyvinvointialue



# Palvelualueet

## Pohjoisen Lapin palvelualue

- Enontekiö, Inari, Kittilä, Kolari, Muonio, Pello ja Utsjoki
- Asukkaita 26 000

## Itäisen Lapin palvelualue

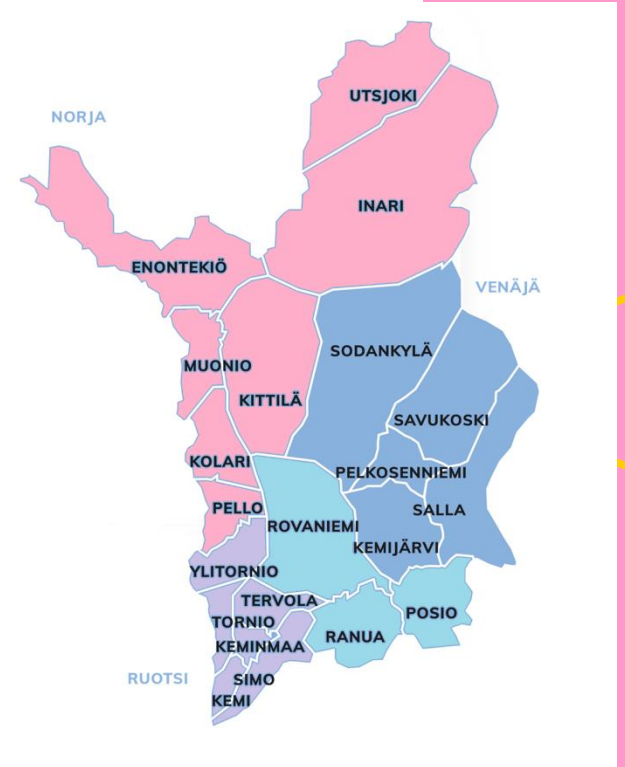
- Kemijärvi, Pelkosenniemi, Salla, Savukoski ja Sodankylä
- Asukkaita 21 000

## Kaakkois-Lapin palvelualue

- Posio, Ranua ja Rovaniemi
- Asukkaita 71 000

## Lounais-Lapin palvelualue

- Kemi, Keminaa, Simo, Tervola, Tornio ja Ylitornio
  - Asukkaita 59 000
- Palvelualueiden nimet ovat vasta työnimet, jotka voivat tarkentua.

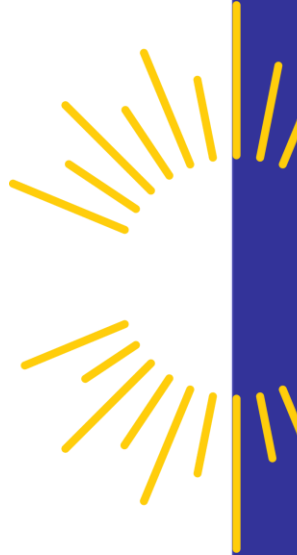


# Valvonnan organisoituminen

- 2690 ERITYISEN VAATIVAN TUEN JA KUNTOUTUKSEN PALVELUT**
- 2690 SOSIAALIPALVELUJEN TOIMIALAN HALLINTO JA JOHTO**
- 2690 SOSIAALIPALVELUJEN TOIMIALAN HALLINTO JA JOHTO**
- 2690 SOSIAALIPALVELUJEN TOIMIALAN HALLINTO JA JOHTO**
- 2947 SOSIAALIPALVELUJEN TOIMIALAN HALLINTO JA JOHTO

Valvonta tulee organisoitumaan sosiaalipalveluiden toimialan hallinnon alaisuuteen.

Rekisteröinnin/ palveluntuottajan hyväksyjä ratkaistaan toimivallan siirtopäätöksen yhteydessä.(vuosi 2023)



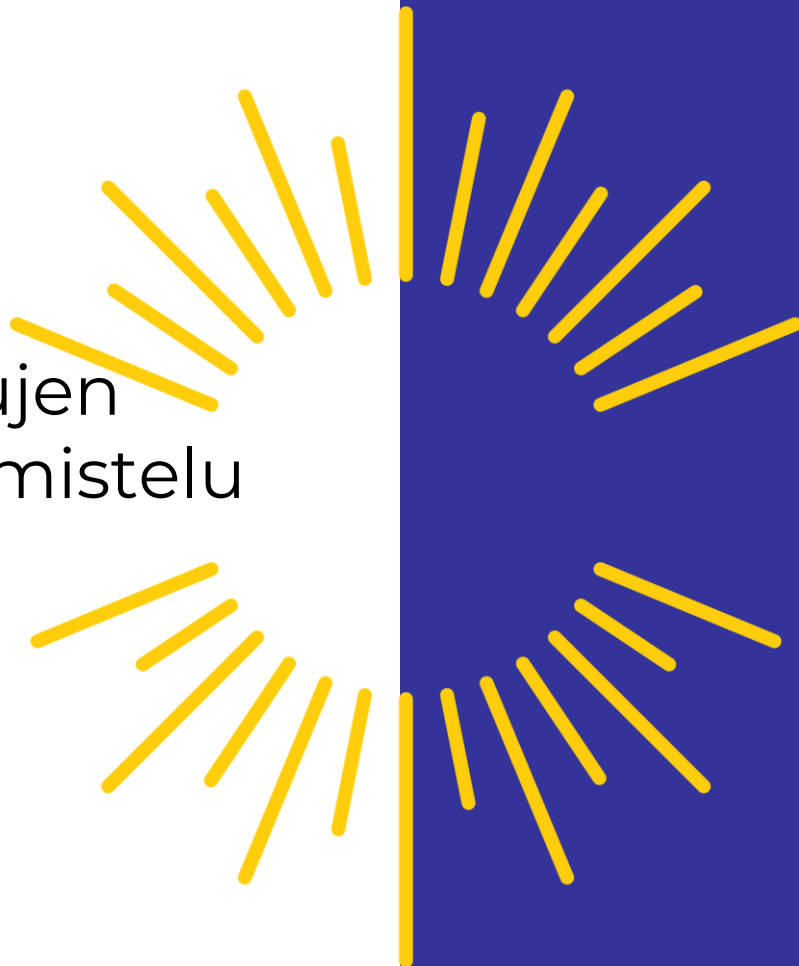
# Ikääntyneiden palvelujen valvontaohjelman valmistelu

Ikäystävällinen Lappi hanke  
Maarit Alalahti



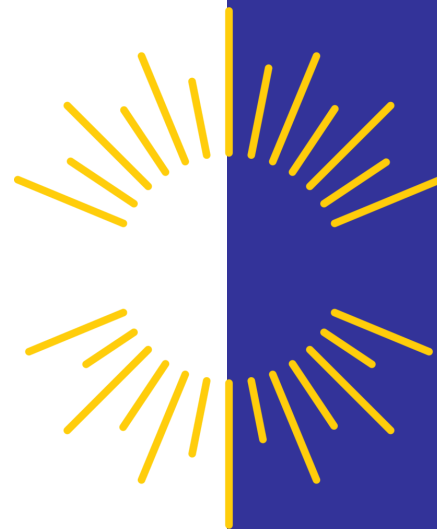
[lappa.fi](https://lappa.fi)

Lapin hyvinvointialue  
Lappi buresveadjuinguovlu  
Laapi pyereestváijeemkuávlu  
Lappi pue'rrvääjjamvu'vdd



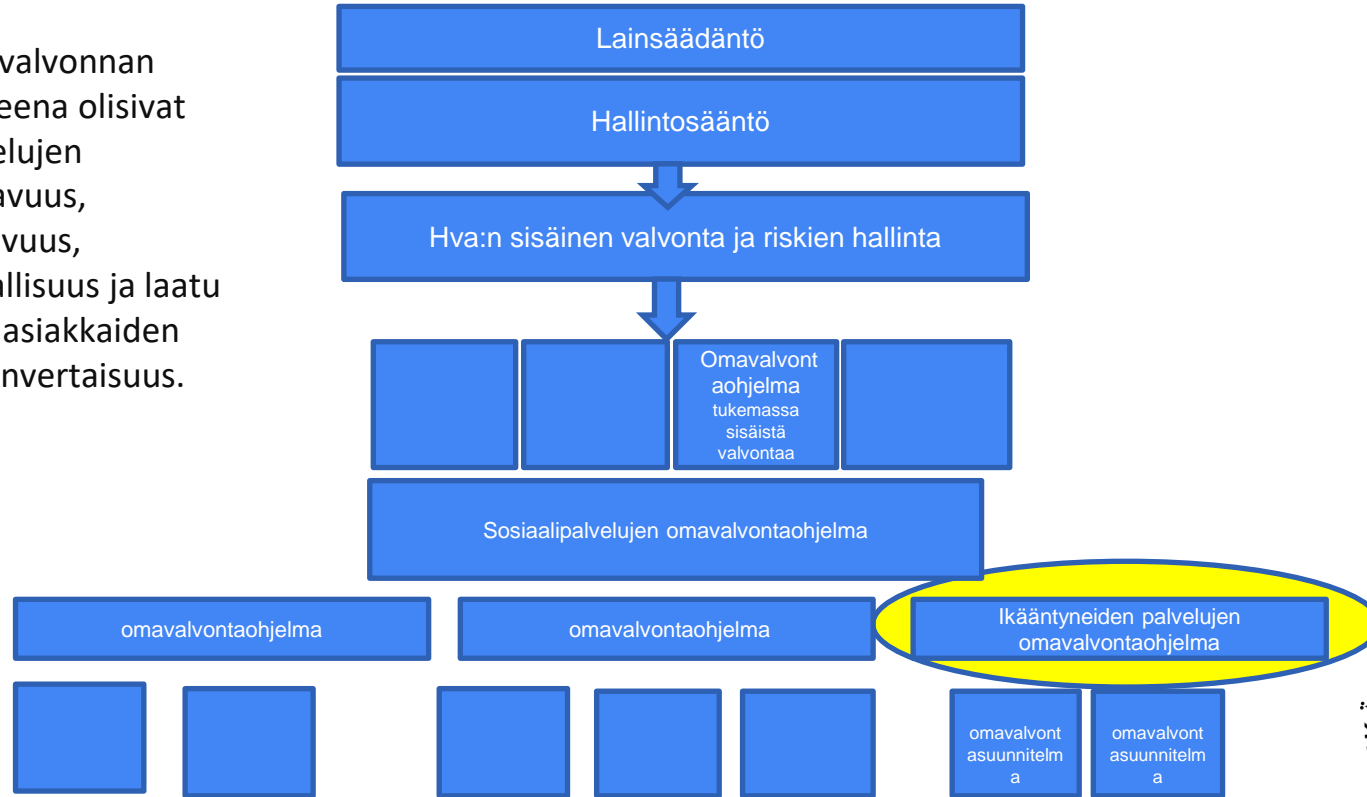
# Lapin kuntien nykytilanne/ ikääntyneiden palveluiden valvontaohjelman valmistelu Maarit Alalahti

Omavalvontaohjelma	6 kuntaa
Valvonnan ohjeistus	11 kuntaa
Valvontalomakkeet	11 kuntaa
Omavalvontasuunnitelma	18 kuntaa
Erillinen valvontahenkilöstö	3 kuntaa (4,5 htv)



# HVA:n omavalvonta

Omavalvonnan kohteena olisivat palvelujen saatavuus, jatkuvuus, turvallisuus ja laatu sekä asiakkaiden yhdenvertaisuus.





# Hankkeen toimintaa

## Hankintojen ja valvonnan toimintamalli osana hyvinvointialueen toimintaa

Sosiaalipalveluiden  
valvontaohjelmat

ikäntyneiden  
palvelujen  
valvontaohjelma

Toimintamalli

hankinnat  
osana hva:n  
toimintamallia

Ikääntyneiden  
palvelujen  
valvonnan  
toimintamalli

kotihoidon  
omavalvonta-  
suunnitelma

omavalvonta-  
osaamisen  
lisääminen

Sosiaalipalveluiden  
omavalvontasuunni-  
telmat

huomioidaan  
saamenkieliset ja  
kulttuurin-mukaiset  
palvelut

ostopalvelu –  
ja palveluseteli-  
hankintojen  
toimintaohjeet,  
säätökirjat



## Hankkeen toimenpidesuunnitelma

- Valvontaohjelman laadinta kattaen sekä julkiset että yksityiset palvelut
- Yhtenäisen valvonnan toimintamallin luominen
- Kehittämisen pohjana kuntien käytössä oleva materiaali sisäistä ja ulkoista valvontaa varten sekä valvontalomakkeet ja –ohjelma
- Osana tietojohdantamista määritellään palveluille laatuksiteerit, joihin valvontaa kohdennetaan
- Kehittäminen tapahtuu yhteistyössä hyvinvointialueen valmistelijoiden sekä yksityisten palveluntuottajien kanssa
- Kehittäjinä valvontaa toteuttavien kuntien kokoneiden viranhaltijoiden verkosto



## Selvitettäviä asioita ja haasteita:

- Valvonnan organisointi ja vastuut
- Valvonnan resurssit- nykyresurssi riittämätön
- **Yhteys hankintoihin ja sopimusvalvontaan**
- Miten tieto eri järjestelmistä saadaan valvonnan käyttöön ja vastaavasti valvonnassa kerätty tieto esim. johdon käyttöön ( sähköinen alusta?)
- Valvontaosaamisen varmistaminen kautta koko organisaation-

## Yhteistyön ja koulutuksen tarve

- Hyvinvointialueet ja AVI

