

Siun
SOTE

Miten valvontaa on suunniteltu organisoitavan Pohjois-Karjalan hyvinvointialueella?

Hallintopäällikkö Kaisa Tanskanen
Siun sote-kuntayhtymä

16.6.2022

noin 166 400 asukasta

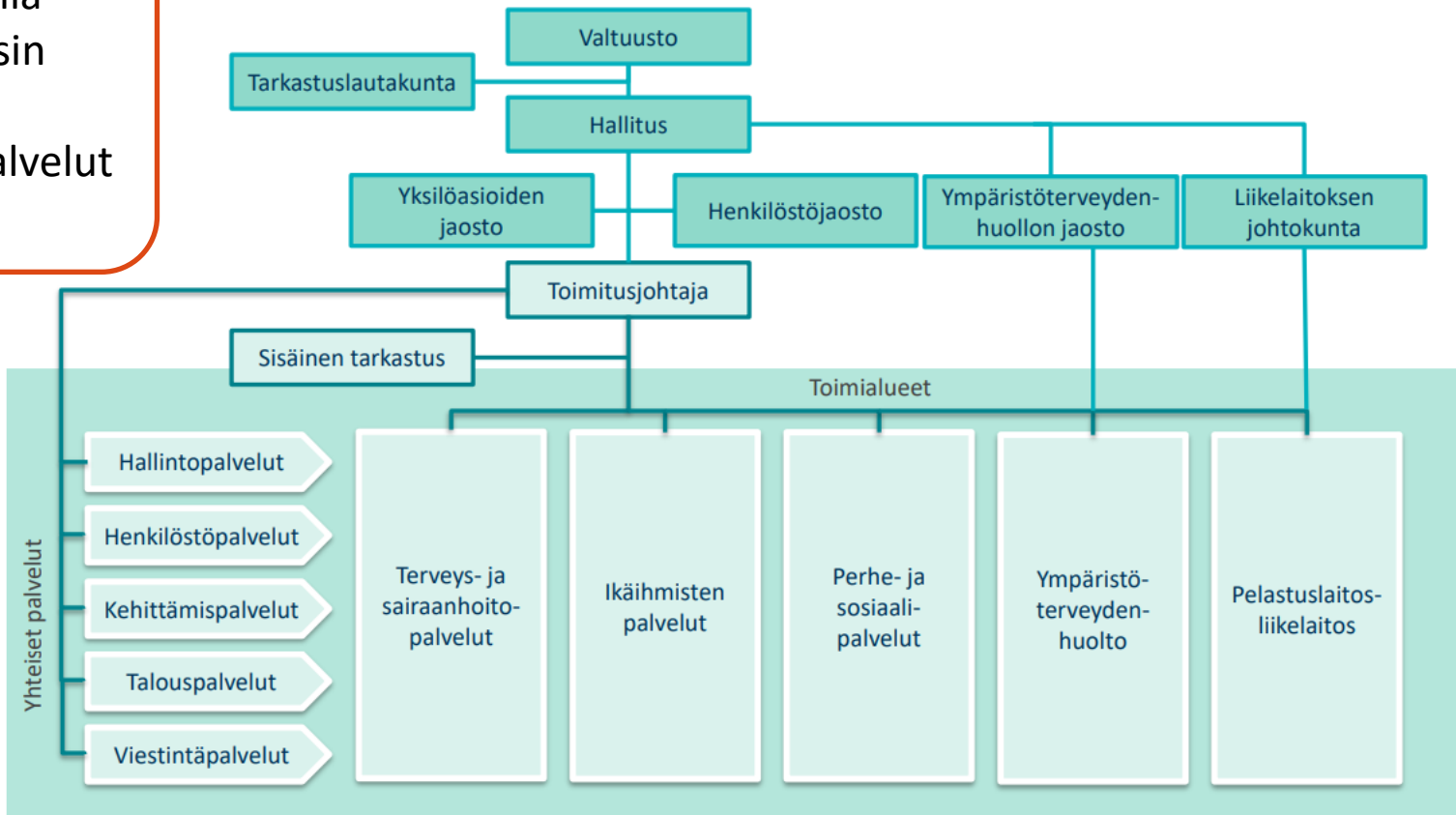
POHJOIS-KARJALAN HYVINVOINTIALUE



Tällä hetkellä: Siun sote - Pohjois-Karjalan sosiaali- ja terveyspalvelujen kuntayhtymä järjestää sote- palvelut, ympäristöterveydenhuollon ja pelastustoimen palvelut

Siun sote-kuntayhtymä

Tällä hetkellä
valvonta osin
keskitetty
Valvontapalvelut
-yksikköön



Valvontapalvelut-yksikkö (1.1.2020-)

- Tällä hetkellä valvontapäällikkö + valvonta-asiantuntijat (1,5 htv) + sosiaali- ja potilasasiamiehet
- Keskittyy pääosin tällä hetkellä yksityisten sosiaalipalvelujen valvontaan (niistä lastensuojelu ja lapsiperhepalvelut toimialueilla)
- Käytettävissä kaikkien asiantuntijoiden osaaminen, mm.:
 - lakimies
 - lääkehoidon turvallisuuden asiantuntijat
 - turvallisuuspäällikkö ja potilasturvallisuuspäällikkö
 - osaamisen kehittämisen asiantuntijat

- Miten varmistetaan riittävä osaaminen?
- Miten varmistetaan riittävät resurssit?
- Miten varmistetaan riittävä ”autonomia”
/neutraaliteetti?

Valvonnan valmistelun tilanne tällä hetkellä

- Osin kesken
- Sisältöä kehitetty viime vuosina ja omavalvonta-ohjelma pitkällä
- Eniten kysymysmerkkejä valvonnan rakenteiden suhteen: suunnitelma laadittu – miltä osin tulee toteutumaan?
- Etsinnässä tuottajavalvonnan työkalu – miten saadaan parhaiten palvelusetelituottajat (Vaana), ostopalvelutuottajat (Cloudia) ja omat yksiköt ja tietojen ylläpito yhteen?
- Asianhallintajärjestelmä olemassa

